



Haemimont Games Team
Sofia, gennaio 2004

Punti chiave di IMPERIVM RTC – Le Guerre Puniche

1.- IMPERIVM TI INVITA A SCOPRIRE IL CONCETTO RTC.

Strategia in tempo reale orientata alla conquista militare, elementi di ruolo fondamentali nel combattimento e una linea di sviluppo basata su fatti, battaglie, personaggi e luoghi storici.



Questo è il concetto RTC (Real Time Conquest). Imperivm ti invita a scoprirlo.

1.1- Strategia in tempo reale orientata alla conquista militare.

Concentrati sulla strategia militare e metti il massimo impegno nella guida dei tuoi eserciti. L'azione si scatena fin dal primo minuto di gioco:

- **Dimentica le tecnologie. È molto meglio dare ordini.**
Alcuni comandi, come la “Chiamata alle armi”, sono tanto potenti che, in situazioni di allarme, trasformano in guerrieri tutta la tua popolazione civile.
- **Non costruire edifici, utilizza il tuo esercito per conquistarli.**
Se hai bisogno di oro, la cosa migliore che puoi fare è sottrarlo ai tuoi nemici catturando i suoi forti.
- **Non perdere tempo nel produrre risorse: impossessatene.**
Domina più territorio possibile, incassa tributi e assicura le rotte di rifornimento per le tue truppe.



La mappa mostra le rotte di rifornimento delle truppe cartaginesi nella penisola italiana.

1.2 – Elementi di ruolo fondamentali nel combattimento.

Le battaglie acquisiscono una maggiore profondità quando entrano in gioco gli elementi di ruolo:

- **Eroi.**

Punta sull'esperienza in combattimento e sul carisma che l'eroe trasmette ai suoi uomini. In Imperivm non è sufficiente la forza bruta di un esercito, basata solo sul numero di unità.

L'icona sopra le unità a cavallo indica che stanno utilizzando la loro caratteristica speciale, la "carica di cavalleria".



Gli eroi trasmettono il loro carisma e la loro esperienza alle truppe che comandano.

- **Unità che passano a un livello superiore.**

L'esperienza acquisita in ogni combattimento apporta un vantaggio fondamentale per affrontare il nemico. Gli uomini con maggiore esperienza sono i più valorosi. Cerca di non perderli.

- **Caratteristiche speciali delle unità.**

Sono qualità delle unità che le rendono particolarmente efficaci nei confronti di altre. Ad esempio la "carica di cavalleria", che aumenta di sei volte la potenza di attacco delle unità a cavallo; contrapposta a questa abilità c'è la "posizione difensiva", qualità di certe unità che permette di neutralizzare i danni ricevuti nel primo attacco.

- **Pausa tattica.**

Ferma l'azione, analizza dettagliatamente la battaglia e pianifica le tue prossime mosse. Puoi impartire ordini tattici di combattimento alle unità, come inviare i tuoi frombolieri contro l'eroe nemico mentre la tua cavalleria attira l'attenzione del suo esercito; o anche ordini strategici, come pretendere un tributo in oro dai forti sotto il tuo dominio.

Ordina alla tua cavalleria di accerchiare i fianchi del nemico e attaccarne la retroguardia. Alla ripresa della partita, inizieranno immediatamente a combattere.



Ordina ai legionari di fongeggiare l'attacco dei lottatori mauritani alla ripresa della partita.

Ordina al corpo dei pretoriani di attaccare gli elefanti e sfrutta l'abilità dei tuoi soldati per sconfiggerli.

- **Amuleti e oggetti magici:**

Il regalo degli dei, il bottino di guerra, l'anello dei veterani... Gli amuleti e gli oggetti magici arricchiscono le possibilità strategiche del gioco.



Bottino di guerra



Anello dei veterani

1.3 – Linea di sviluppo basata su fatti, battaglie, luoghi e personaggi storici.

L'invasione della Sicilia, Annibale e il valico delle Alpi, la resa di Cartagine, la battaglia di Canne alle porte di Roma... Imperivm ti trasporta a date e luoghi storici e ti offre la possibilità di impersonare grandi strateghi dell'umanità per provare a mutare il corso della storia.

Imperivm ti immerge nel contesto storico presentando i personaggi, i luoghi e le battaglie in cui si sviluppa l'azione.



L'invasione della Sicilia



Il valico delle Alpi



Annibale alle porte di Roma

2.- ROMANI, CARTAGINESI, GALLI, IBERICI E TRIBU' TEUTONICHE LOTTANO PER IL DOMINIO DEL MEDITERRANEO.

La famosa qualità "quasi umana" dell'IA di Imperivm, capace di tendere imboscate o di ordinare il ripiegamento in situazioni difficili, si estende a quattro civiltà: romani, cartaginesi, galli e iberici.

ROMANI

La grandezza dell'Impero romano fu dovuta in larga misura al suo potente esercito. L'appoggio e la lealtà dei legionari ai propri generali era inossidabile e la loro disciplina in battaglia leggendaria. Gli eserciti romani ebbero la supremazia militare dell'Occidente per secoli.



Accampamento delle legioni di Scipione l'Africano, vicino a Zama.

Alcune delle unità più brillanti:

- **Pretoriani:** lottatori d'élite che, oltre a formare parte dell'esercito, avevano come compito sacro la difesa del Senato e dell'imperatore. Sono stati sottoposti ad un intenso addestramento e dispongono di una dotazione militare straordinaria.
- **Princeps:** lottavano in una speciale formazione detta "Falange". Nel pieno del combattimento adottavano la tattica di aprire le fila per permettere alle unità alleate di attraversarle. La loro dotazione era costituita da grandi scudi rettangolari detti "scutum", armature e lance corte.
- **Liberati:** I Liberati erano gladiatori che avevano ottenuto comprare la propria libertà e cittadinanza romana grazie alla loro straordinaria abilità nei giochi circensi.

CARTAGINESI

Numidi, berberi, tuareg, mauritani... Guerrieri di diverse origini si aggiungono all'esercito cartaginese, attratti dal prestigio di strateghi del livello di Annibale e dalla convinzione che l'egemonia di Cartagine durerà per sempre.



L'esercito cartaginese tende un'imboscata alle legioni romane che si dirigono verso Cartagine.

Ecco le più importanti unità cartaginesi:

- **Nobili:** solo i figli delle famiglie più influenti di Cartagine possono far parte della Legione Sacra, un corpo d'élite splendidamente equipaggiato e addestrato al combattimento.
- **Lottatori mauritani:** anche se non hanno armatura, sono sempre i primi ad entrare in combattimento. La loro destrezza nell'uso di due sciabole infonde terrore nei nemici.
- **Elefanti da guerra:** dotati di forza e resistenza prodigiose, gli elefanti divennero un fattore decisivo che fece pendere la bilancia dal lato cartaginese in molte battaglie.

GALLI

Lottatori indomabili, non esitavano a lanciarsi al galoppo per rompere la formazione dell'avversario, seminare il caos tra le fila nemiche con i capi normanni, tendere imboscate con il loro reggimento di lancieri o spiegare le temibili donne guerriere sulla retroguardia dell'avversario per assestare il loro "colpo mortale".



I galli caricano le legioni.

Ecco le più importanti unità dei galli:

- **Cavaliere gallo:** la lotta a cavallo era riservata ai guerrieri galli di estrazione nobile. Quando caricano il nemico sono estremamente pericolosi. Veloci, resistenti e ben protetti, dispongono di spade corte e per difendersi usano scudi e armature di cuoio.
- **Capo normanno:** i normanni sono tra i guerrieri più fieri. Il loro unico scopo nella vita è la guerra e non temono la morte, dato che sono destinati al paradiso del Valhala. Indossano pelli e, armati con il martello di Thor, possono sterminare facilmente un'unità con un unico colpo.
- **Donna guerriera:** sottoposte durante gran parte della loro vita a un duro addestramento all'interno di monasteri, le donne guerriere costituiscono una forza d'élite con fantastiche abilità nel combattimento. Il loro famoso "colpo mortale" le trasforma in un nemico temibile.

IBERICI

“I primi a essere invasi, gli ultimi a essere dominati” (Ottavio Augusto). La straordinaria capacità di adattamento degli iberici, tenaci e agguerriti, permette loro di superare le condizioni più avverse.



L'esercito romano affronta la tenace resistenza iberica a Sagunto.

Ecco le più importanti unità iberiche:

- **Guerriglieri:** addestrati per agire in solitario, sono abilissimi nell'occultarsi e sorprendere il nemico.
- **Frombolieri:** soldati d'élite che usano la fionda con straordinaria precisione; è una tecnica trasmessa di generazione in generazione.
- **Maghe:** hanno un grande influsso sul popolo iberico; i loro poteri ancestrali le rendono personaggi decisivi per le sorti delle battaglie.

TEUTONI

I teutoni o tribù germaniche erano veloci e letali nei loro attacchi. Questi fieri guerrieri ogni anno attraversavano il Reno in cerca di gloria e ricchezza e agivano come mercenari dei romani o dei galli.



3.- MODALITÀ DI GIOCO

3.1 – La modalità “Avventura”

Due campagne che ricreano le Guerre Puniche dal punto di vista cartaginese e romano, in cui anche gli iberici e i galli ebbero un ruolo importante.

- **Le Guerre Puniche.**

Roma e Cartagine, le due civiltà più potenti dell'antichità, si affrontano nel Mediterraneo per l'egemonia sul mondo. L'invasione della Sicilia, la conquista dell'Hispania e la battaglia di Zama, nel nord d'Africa, il combattimento che deciderà il destino di Cartagine.



- **Le conquiste di Annibale.**

Impersona Annibale, uno dei geni militari più brillanti nella storia dell'umanità, e sconfiggi il potere di Roma. Un'ambiziosa campagna che ti porterà dalle coste dell'Hispania fino alle porte di Roma.



3.1 – La modalità “Strategia”

Ti permette di ricreare gli scontri tra le legioni romane, l'esercito cartaginese, le nazioni galle e i guerrieri iberici.

In Imperivm puoi creare le tue mappe con una quantità di opzioni mai vista prima. Le querce nel paesaggio mediterraneo, le palme nell'Africa del nord... I nuovi terreni con le loro vegetazioni caratteristiche apportano il massimo realismo, rafforzato da un'orografia che influisce sulla giocabilità; le unità sono più vulnerabili, per esempio, quando stanno guadando un fiume.

Sono inoltre incluse mappe che rappresentano la penisola Italica, Iberica e il nord d'Africa.



4.- DOCUMENTAZIONE E “MAKING OF”.

Imperivm RTC è frutto di un lavoro intenso di documentazione. Per realizzare ogni campagna è stato consultato moltissimo materiale bibliografico e sono state studiate incisioni, sculture, ceramiche...

1.- Le unità:

Le uniformi delle unità si ispirano ai modelli delle ceramiche originali e di incisioni posteriori.



“Gli iberici sono abili nel maneggio delle fionde, che usano di tre diverse misure per lanci lunghi, medi o corti. Si abituano a usarle sin da piccoli ed è frequente che i genitori neghino il pane ai loro figli finchè non ottengono almeno un centro...” (Estratto dallo storico Estrabón in cui descrive i frombolieri delle Baleari).

Guerriero con fionda



Disegno preliminare dell'elefante da guerra cartaginese



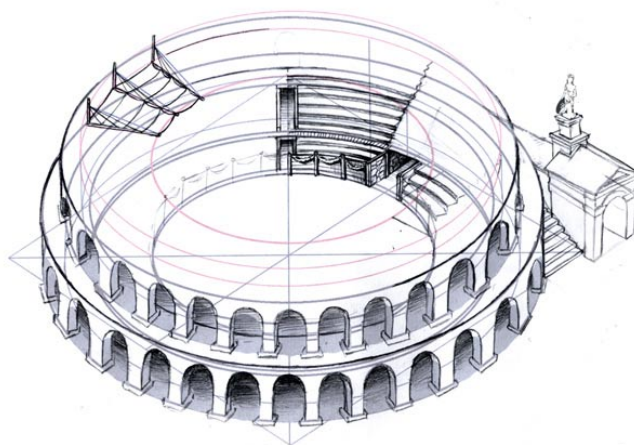
Bozzetto di guerriero gallo con ascia



Render di legionario romano

2.- Le strutture:

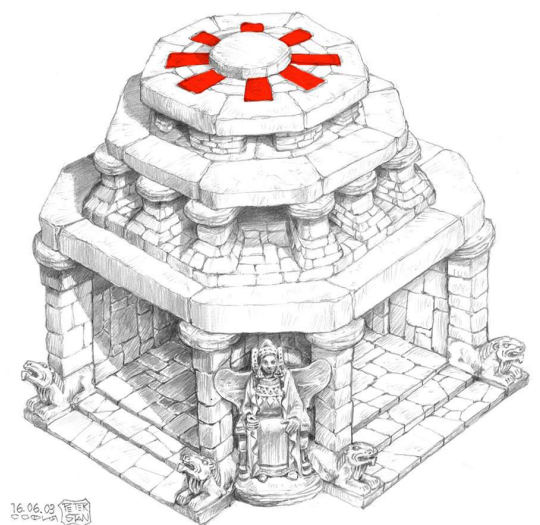
Nel disegno delle strutture sono state studiate sculture, resti archeologici e monumenti ancora esistenti, come i colossei romani e i castrum iberici.



Fase 1 - Bozzetto preliminare del Colosseo romano

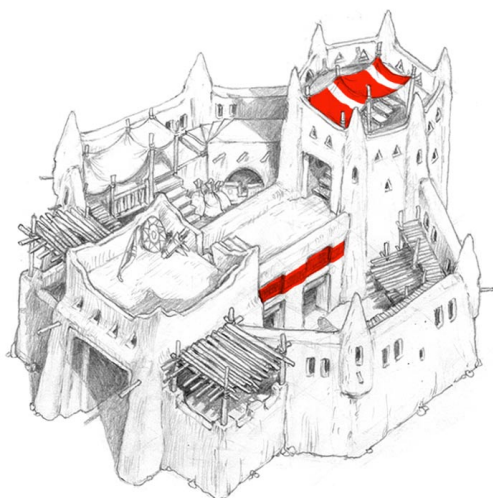


Fase 3 – Immagine renderizzata della Caserma dei galli

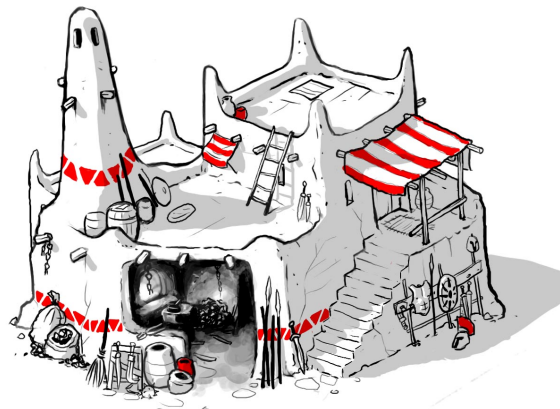


Fase 2 – Bozzetto finale del Foro iberico

È stata particolarmente impegnativa la raccolta di materiale su Cartagine, perché restano ben poche tracce della sua civiltà. Gli edifici e le unità cartaginesi sono stati ricreati basandosi su narrazioni greche, relazioni romane e resti archeologici.



Bozzetto della caserma cartaginese



Bozzetto della fucina in altra fase del disegno

5.- INNOVATIVA INTERFACCIA DEL GIOCO

L'interfaccia di gioco è stata disegnata per favorire l'apprendimento e migliorare la giocabilità. Le icone di selezione rapida ti permettono di localizzare immediatamente le strutture e le unità che determini, mentre l'opzione di occultare gli alberi lascia scoperta la posizione del nemico. Grazie all'opzione "Addestramento automatico" risulterà più semplice concentrarti nella battaglia. Se ti difendi da torri e forti, con l'ordine "Attaccare" potrai stabilire l'obiettivo delle tue frecce.

Inoltre l'interfaccia ti mostra in ogni momento le caratteristiche speciali di ogni unità e ti permette di osservare come agiscono in combattimento.

6.- NOVITÀ E MIGLIORIE RICHIESTE DAI GIOCATORI.

Basato sul prestigioso motore di Celtic Kings, lo sviluppo di Imperivm RTC ha potuto contare sul prezioso apporto della comunità di giocatori. Questo è il risultato:

1.- Nuovo sistema di controllo degli eserciti.

Si possono gestire le unità in modo indipendente senza che si svincolino dall'eroe che comanda l'esercito. Controlla fino all'ultimo dettaglio della battaglia: mentre i fanti numidi mantengono la posizione, seleziona i lancieri libici e dirigili contro il generale nemico...

2.- Eroi che comandano il tuo esercito...

Con caratteristiche guerriere straordinarie, questi personaggi saranno figure chiave nella tua strategia: potrai capeggiare eserciti composti fino a 50 unità, trasmettere esperienza e carisma agli uomini ai tuoi ordini, assegnare alle truppe diverse formazioni di combattimento che manterranno anche sui terreni più impervi.

Un eroe potente nelle mani di un buon stratega può essere decisivo dato che, ciò che apparentemente potrebbe apparire come una battaglia persa di fronte a un esercito più grande, può trasformarsi nella più epica delle vittorie.

Nella modalità avventura controllerai eroi che guadagneranno potere ed esperienza man mano che supereranno diverse sfide. Potrai inoltre tornare sui tuoi passi per completare "quest" alternativi, prima irraggiungibili e che adesso ti potranno trasformare in un guerriero invincibile, capace di sconfiggere da solo un intero esercito.

3.- I forti, un elemento chiave della tua strategia.

Dominare il maggior numero possibile di forti ha un'importanza cruciale al momento della battaglia. Imperivm ne comprende quattro tipi:

Forte commerciale, in cui puoi scambiare viveri con oro.

Forte dell'oro, che ti permette di ottenere il massimo rendimento dalla tua ricchezza.

Forte di reclutamento, che addestra al combattimento la popolazione civile.

Forte di addestramento, che aumenta il livello di esperienza delle tue unità.



Forte di addestramento



Forte di reclutamento

4.- I tributi sono una fonte di oro.

Il comando "Tributi" ha un'importanza fondamentale nella tua strategia, considerato che ti permette di riscuotere una quantità extra d'oro in tutti i forti che si trovano nel territorio sotto il tuo controllo. Più tempo sarà passato dall'inizio della partita, più oro riceverai. Pensaci bene, però, perché avrai una sola opportunità durante tutta la partita ed è una decisione che prima o poi dovrai prendere.

5.- Sabotaggio delle rotte di rifornimento.

Puoi interrompere le rotte di rifornimento del nemico appropriandoti delle risorse che trasporta. È una tattica particolarmente efficace se l'avversario sta riscuotendo i tributi nei territori sotto il suo dominio.

6.- La massima tecnologia al servizio di un titolo fondamentale

Motore grafico: IMPERIVM coniuga con maestria le tecnologie 2D e 3D per ricreare scenari 3D renderizzati combinati con grafici 2D estremamente dettagliati. Un grande numero di professionisti ha lavorato a lungo per disegnare un engine grafico capace di gestire fino a 5000 unità sullo schermo e ricreare un contesto grafico con punte di qualità eccezionale: effetti visuali (acqua, alberi...), risoluzione fino 1600 x 1200, mappe gigantesche fino a 800 megapixel, animazioni realistiche di personaggi e scenari con livelli di dettaglio elevatissimi.

Interfaccia di gioco: il suo disegno ergonomico è pensato per facilitare la massima visibilità della schermata di gioco. Sparisce la classica minimappa a favore di un'autentica mappa strategica su cui studiare la situazione di battaglia e prendere decisioni: stabilire rotte di rifornimento, gestire le tue risorse, addestrare truppe e addirittura lanciare attacchi simultanei con diversi gruppi da combattimento...



Intelligenza artificiale: quasi tre anni di sviluppo hanno generato una IA unica nel genere strategia, con comportamenti umani come la ritirata in situazioni di inferiorità e un motore di gioco capace di reagire e improvvisare in tempo reale nei confronti della tattica da te adottata.

7.- Sistema automatico di Extra.

Aggiornamenti, notizie, nuove mappe, piste... È sufficiente una connessione a Internet per essere sempre aggiornati su tutto ciò che accade nella comunità di Imperivm.

8.- Con l'editor di IMPERIVM l'immaginazione è il tuo unico limite

Fai volare la tua immaginazione! In IMPERIVM avrai a disposizione tutta una serie di strumenti per creare le storie più incredibili; un potente editor con cui avrai la più completa libertà di creare intricate mappe fino a 800 megapixel estremamente dettagliate – dal terreno con i suoi rilievi fino a tutti i tipi di unità, posizionare i personaggi con azioni e conversazioni prestabilite, alterare il paesaggio, situare edifici...

9.- - Gioco in rete e in Internet.

Imperivm comprende il nuovo sistema di partite in rete e in Internet sviluppato da Haemimont Games per disputare partite fino a 8 giocatori.

10.- Esperti per il doppiaggio e l'adattamento all'italiano.

Per il doppiaggio e la traduzione in italiano dei testi di Imperivm ci si è avvalsi della collaborazione degli studi Jinglebell, autori dell'adattamento in italiano di titoli di successo come Runaway – A Road Adventure e Patrician III – Impero dei Mari.